

# VANHEMMUUDEN TUEN KYSELY

---

Poimintoja vastauksista

# PERUSTIETOJA (vastaajia 37)

---

## VASTAAJISTA

54% töissä

22% perhevapaalla

24% työttömänä, opiskelemassa, ym.

## PERHEISTÄ

76% ydinperheitä

11% uusperheitä

13% yhden vanhemman perheitä  
(yksin- tai yhteishuoltajuus)

# PERUSTIETOJA

---

## Perheessä

1 lapsi 27%

2 lasta 49%

3 tai enemmän 24%

## Lasten iät

0-3v 43%

4-6v 24%

7-12v 49%

13-15v 24%

16-18v 14%

Erityistä tukea tarvitsevia lapsia oli 32,5% perheistä.

# KOKEMUS PERHEEN VOIMAVAROISTA

---

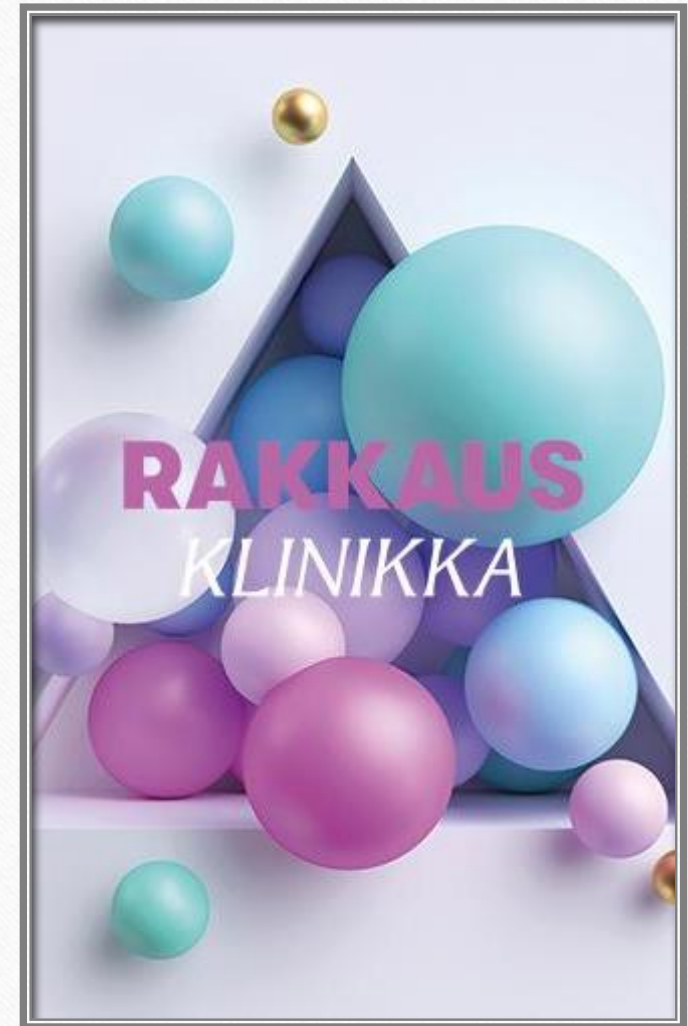
- 89% koki, että perhe voi hyvin
- 76% mielestä arki on sujuvaa
- 86% perheistä kaikilla turvallinen olo
- 76% koki taloudellisen tilanteen hyväksi
- 27% ei kokenut omia voimavaroja vanhempana riittäviksi
- 21% ei osannut sanoa ovatko voimavarat riittävät
- 16% koki tyytymättömyyttä parisuhteeseen

# APU JA TUKEA

70% saa apua ja tukea tarvittaessa ystäviltä ja läheisiltä

54% tiesi mistä apua voi tarvittaessa hakea (mm. kunnan, seurakunnan ja järjestöjen palvelut/toiminnot)

24% ei tiennyt mistä hakea apua



# VANHEMMUUDEN TUEN TARVE

---

- Tuen tarve korostui lapsen ollessa 0-2 vuotias (59%) sekä 13-15 vuoden iässä (50%) (sai valita kaksi vaihtoehtoa)
- 49% toivoi mahdollisuutta tutustua ja kohdata muita vanhempia
- 46% kaipasi tukea lapsen kehityksen ja kasvun tukemiseen
- 35% toivoi apua lasten hoitoon
- 24% kaipasi tietoa eri toimijoista ja erilaisista tukimuodoista
- 22% toivoi tukea parisuhteen hoitamiseen
- Vastaajista 47% oli halukas osallistumaan koko perheelle järjestettyihin retkiin/tapahtumiin.
- 39% halusi osallistua perheelle järjestettyyn avoimeen toimintaan
- 44% toivoi ryhmätoimintaa lapsille/nuorille
- 33% toivoi ryhmätoimintaa aikuisille

# SEURAKUNNALLA TOIVOTTIIN

---

- kerhotoimintaa pienille ja isoille lapsille
- tapahtumia, perheleirejä ja retkiä
- käytännön tukea (lastenhoitoapua, taloudellista tukea, ruoka-apua)
- parisuhdeneuvontaa
- enemmän nuorten parissa tehtävää hengellistä työtä
- ilta-aikaan ja viikonloppuihin painottuvaa ohjelmaa